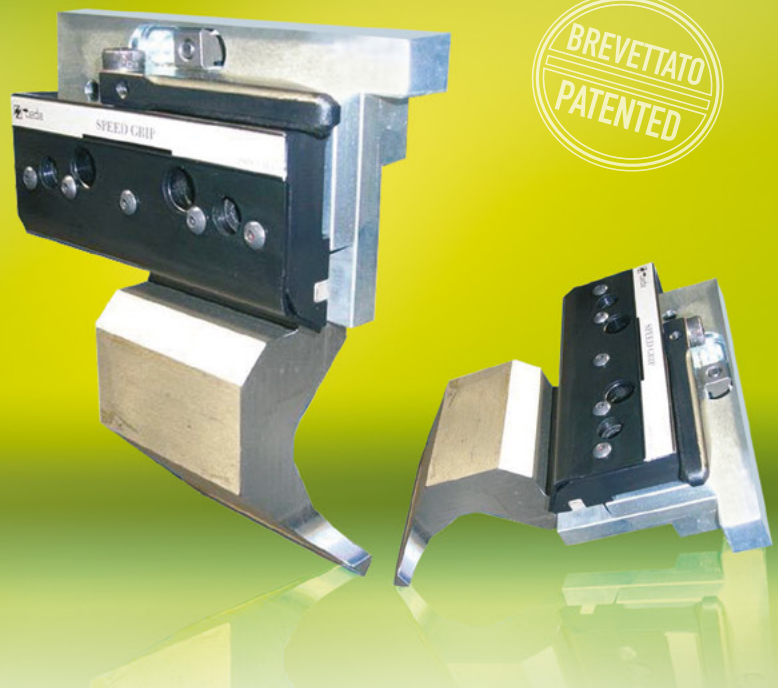


speed grip

manual

**CAMBIO RAPIDO UTENSILI
PER PRESSE PIEGATRICI**
*QUICK TOOL CHANGE
ON PRESS BRAKES*

Risparmio e sicurezza
Cost reduction and Safety



Bloccaggio manuale tradizionale (con viti) - Traditional manual clamping (with screws)	
CAMBIO UTENSILI = 1 CICLO - UPPER TOOL CHANGE = 1 CYCLE Pieghatrice da 3mt / 15 unità di bloccaggio - 3-mt long press brake / 15 clamping units	ONE CYCLE tempo in sec. - time in sec.
allentamento n° 30 viti (5 sec. cad) - 30 screw loosening (5 sec each)	150
estrazione laterale utensile 3x835 + frazionato - tool lateral removal 4x835 + sect.	100
inserimento laterale nuovi utensili - new tool lateral loading	100
preavvitamento n° 30 viti (4 sec. cad) - 30 pre-screwing (4 sec each)	120
leggera pressata per appoggio utensili - light pressing to house tool	10
avvitamento definitivo n° 30 viti (3 sec. cad) - 30 final screwing (3 sec each)	90
tempo medio necessario - average necessary time	570 = 9 min 30 sec
SPEED GRIP MANUAL	
CAMBIO UTENSILI = 1 CICLO - UPPER TOOL CHANGE = 1 CYCLE Pieghatrice da 3mt / 15 unità di bloccaggio - 3-mt long press brake / 15 clamping units	ONE CYCLE tempo in sec. - time in sec.
apertura n° 15 leve (3 sec. cad) - 15 lever opening - (3 sec. each)	45
estrazione frontale utensili 3x835 + fraz. - tool vertical removal 3x835 + sect.	50
inserimento frontale nuovi utensili - new tool vertical loading	40
chiusura n° 15 leve (3 sec. cad) - 15 lever closing - (3 sec. each)	45
tempo medio necessario - average necessary time	180 = 3 min

RISPARMIO DI TEMPO dell'80% rispetto ad un bloccaggio manuale tradizionale con viti
80% TIMESAIVING compared to a traditional manual clamping with screws

INFILAMENTO FRONTALE UTENSILI - TOOL VERTICAL LOADING



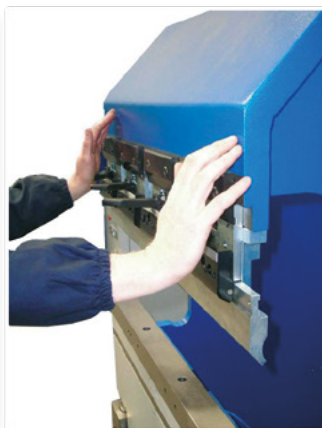
Aprire le leve, inserimento FRONTALE degli utensili STANDARD.

Open levers, FRONTALLY insert STANDARD tool.



Inserire, senza nessuno sforzo, gli utensili sotto le unità di bloccaggio. SPEED GRIP sosterrà gli utensili in totale sicurezza, senza alcun rischio di caduta.

Effortlessly, insert tool under the units. Once in place, SPEED GRIP will safely hold tools without risks of dropping.



Chiudere le leve. Durante l'operazione di chiusura, gli utensili verranno automaticamente sollevati ed alloggiati in sede.

Close levers. During closing operations, tool is automatically lifted and housed.



La macchina è pronta per piegare: ogni utensile è perfettamente alloggiato in sede, saldamente bloccato.

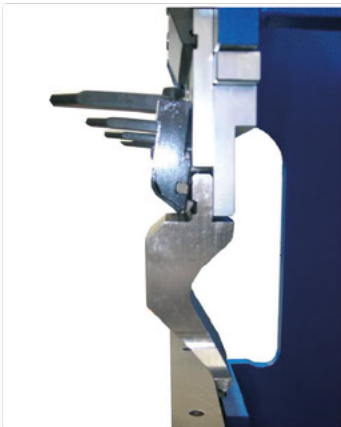
The machine is ready to bend: each tool is housed in the right place, steady clamped and ready to work

ESTRAZIONE FRONTALE UTENSILI - TOOL VERTICAL REMOVAL



Aprire le leve.

Open levers.



A leve aperte, gli utensili verranno sostenuti dal sistema di bloccaggio brevettato SPEED GRIP. Una caduta accidentale degli utensili risulterà assolutamente impossibile.

Once levers are open, tools are held in place by the clamping system SPEED GRIP (patented). A casual dropping is definitely impossible.



Sganciare gli utensili con un movimento specifico (alzare e muovere verso il retro). Questo movimento, grazie alle geometrie di incastro, non richiede alcuno sforzo.

Unhook tool with a specific movement (upwards and backwards). Thanks to geometrical joints between clamping system and tool, this movement is effortless



L'operatore rimuoverà gli utensili senza sforzo ed utilizzando entrambe le mani, con una procedura completamente sicura ed ergonomica.

The operator will remove tools with both hands, effortlessly, in a safe and ergonomic way.

SPEED GRIP MANUAL RISPONDE A TUTTI I PRINCIPALI REQUISITI DI SICUREZZA
SPEED GRIP MANUAL FULFILS ALL MAIN SAFETY REQUIREMENTS

